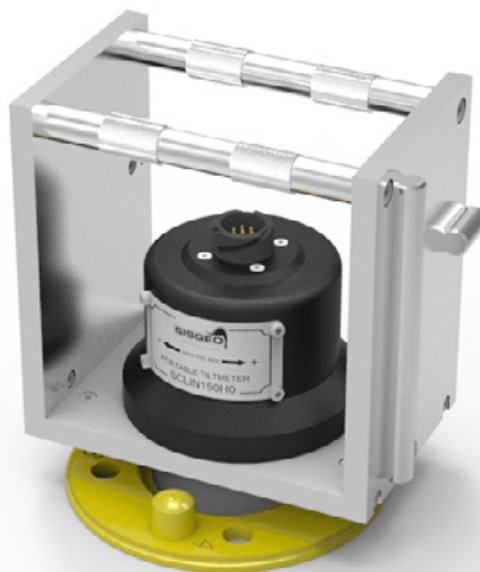


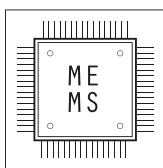
TILLI

— **TILLI**
CLINOMÈTRE
PORTABLE

INCLINOMÈTRES
& CLINOMÈTRES



TILLI CLINOMÈTRE PORTABLE



TILLI est un clinomètre portable composé d'un cadre solide en acier inoxydable et d'une capsule en aluminium contenant un accéléromètre MEMS auto-composé. Les surfaces du cadre sont usinées de sorte à assurer un positionnement précis et une répétabilité optimale.

A l'utilisation, TILLI est placé sur le support de mesure, installé à demeure sur une surface à surveiller. La surface inférieure est utilisée avec les supports horizontaux, et la surface latérale est utilisée avec les supports verticaux.


Les lectures selon deux directions orthogonales peuvent être obtenues en pivotant l'instrument à 90°, uniquement sur les surfaces horizontales. Les mesures conjuguées (par rotation à 180°) permettent d'éliminer l'offset instrumental.

APPLICATIONS

- Surveillance des rotations en mines à ciel ouvert et sur les murs de soutènement
- Rotations autour des tunnels et des mines
- Rotation dans les structures et les bâtiments
- Stabilité des pentes, déplacements des massifs

CARACTÉRISTIQUES

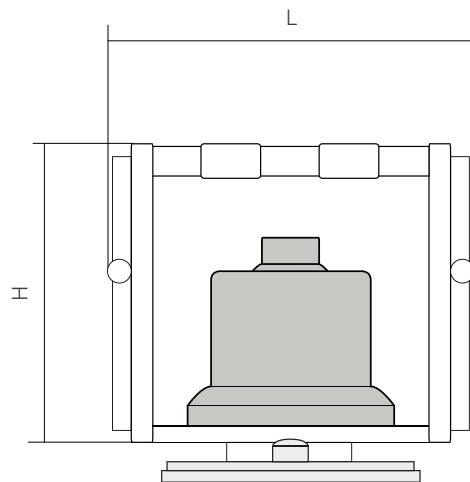
- Système léger et robuste
- Très précis grâce à la nouvelle technologie MEMS
- Protection en acier disponible pour protéger le support de mesure

 Conforme aux exigences de la directive EMC 2014/30/UE

SPÉCIFICATIONS TECHNIQUES

OSCLIN150H0 CLINOMÈTRE

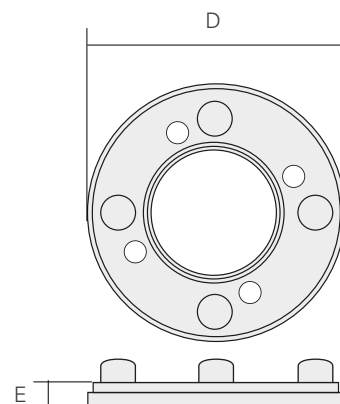
Capteur TILLI	MEMS uniaxial auto-compensé
Gamme de mesure	$\pm 15^\circ$ depuis la verticale
Résolution capteur	0.0013°
Répétabilité	$< \pm 0.003^\circ$
Précision	$< 0.06\%$ FS (avec polynôme du 3 ^e degré)
Dérive en température	$\pm 0.005\%$ / °C
Température de fonctionnement	-30°C à +70°C
Matériau	Cadre en acier inoxydable Capsule du capteur en aluminium anodisé
Protection et dimensions globales (LxIxH)	IP67, 172x100x150 mm
Masse	3 Kg
Coffret de transport	Boîtier résistant aux chocs dimension: 340x 290x150 mm



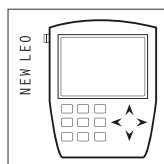
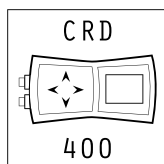
SUPPORT DE MESURE

OSCLTP14B00

Matériau	laiton
Dimensions (DxE)	135x23 mm
Masse	630 g
Méthode de montage	Résine époxy ou ancrages vissés (4 trous 13 mm disponibles)
Capot de protection en acier inoxydable disponible en option (code OSCLTC1400)	



MESURABLE AVEC



Se référer aux fiches techniques correspondantes

Toutes les informations sur ce document sont la propriété de Sisgeo S.r.l. et ne peuvent être utilisées sans la permission de Sisgeo S.r.l. Nous nous réservons le droit de modifier nos produits sans avertissement préalable. La fiche technique est éditée en anglais et dans d'autres langues. Afin d'éviter des difficultés d'interprétation, Sisgeo S.r.l. considère la version anglaise comme référence.

SISGEO S.R.L.

VIA F. SERPERO 4/F1
20060 MASATE (MI) ITALIE
TÉL +39 02 95764130
FAX +39 02 95762011
INFO@SISGEO.COM

ASSISTANCE TECHNIQUE

SISGEO offre aux Clients un service d'assistance par e-mail et par téléphone pour assurer l'usage correct des instruments et des appareils, et pour maximiser les performances des systèmes.

Pour plus d'informations, contacter: assistance@sisgeo.com